



جامعة المنصورة
كلية الطب البيطري
قطاع شؤون خدمة المجتمع وتنمية البيئة



خطة الطوارئ والإخلاء والإسعاف لكلية الطب البيطري

قام بمراجعة وتحديث الخطة

السيد الأستاذ الدكتور / وكيل الكلية لشؤون خدمة المجتمع وتنمية البيئة بالكلية

بالتعاون مع

وحدة إدارة الأزمات والكوارث ولجنة السلامة والصحة المهنية بالكلية

تاريخ وضع الخطة وبداية العمل بها: ٢٠٢٣ / ١١ / ٦

تاريخ اعتمادها بمجلس الكلية: ٢٠٢٤ / ٤ / ١٧

بسم الله الرحمن الرحيم

خطة مواجهة الطوارئ

في إطار حرص إدارة كلية الطب البيطرى على تنمية الوعي البيئي والعلمي وحرصا منها على تحقيق مستويات عالية من الأمان لكل شاغلي ومستخدمي الكلية وتأمين منشآتها ضد جميع أنواع المخاطر والتلوث قامت مجموعة السلامة والصحة المهنية بكلية الطب البيطرى بوضع مقترح خطة لمواجهة الطوارئ بكافة عناصرها ومشمآلاتها تحقيقا لهدف من الأهداف الأساسية للقطاع وهو حماية الأرواح والمال العام وإعداد العدة لمواجهة الكوارث والأزمات البينية قبل وأثناء وقوعها لا قدر الله.

* أهداف الخطة:

تهدف خطة الطوارئ الخاصة بكلية الطب البيطرى جامعة المنصورة الى وضع خطة استعداد لحماية الأرواح والمنشآت والأجهزة اثناء حدوث الكوارث وتوفير المصادر والأمدادات المختلفة للسيطرة على الكارثة وحماية العاملين والطلاب وأعضاء هيئة التدريس وزوار الكلية، وتحدد الخطة جميع مسؤوليات ومهام الأفراد المكلفين بوضع الخطة وتنفيذها وكذلك البحث المستمر عن اساليب تحديثها عن طريق .

إتباع الخطوات التالية:

١. إخلاء المبني من شاغليه فور سماع جرس إنذار الحريق وتوجيههم إلى نقاط التجمع المحددة سلفاً.
٢. تشكيل وتدريب فريق لإدارة الأزمات والحالات الطارئة بكل طابق وتحديد الواجبات والمهام المنوط بكل منها لتكون بمثابة إطار عام لتنفيذ خطط الإخلاء ومكافحة الحرائق وعمليات الإنقاذ ودليلاً مرشداً تكون مهمته حماية شاغلي المبني بالتنسيق والتعاون مع إدارة الدفاع المدني والجهات ذات العلاقة.
٣. السيطرة على الخطر ومنع انتشار الحرائق والعمل على تقليل الخسائر الناجمة عنها بالقدر الكافي من خلال استخدام الوسائل الفعالة وأدوات مكافحة الحريق (الثابتة واليدوية).
٤. وقد قامت وحدة إدارة الازمات والكوارث بالكلية ولجنة السلامة والصحة المهنية بالكلية بالتعاون مع إدارة شئون المنشآت الجامعية بالإدارة العامة لشئون خدمة المجتمع وتنمية البيئة بإعداد هذه الخطة

يهدف:

- تسهيل مهمة فرق الحماية المدنية أثناء الحالات الطارئة التي قد تحدث بالكلية لا قدر الله.
- إستكمال متطلبات الجودة والإعتماد الأكاديمي فى مجال السلامة والصحة المهنية وتأمين بيئة العمل.
- تأمين شاغلي المبني من الأخطار المحتملة وحماية المال العام.

وتشتمل هذه الخطة على:

كلية الطب البيطري – جامعة المنصورة

اسم الموقع :

اسم المبنى	كلية الطب البيطري
عدد الطوابق	٦ طوابق

- أولاً: الوصف العام للمنشأة: (منشأة تعليمية) تتكون من :
 - مبنى خرساني مكون من خمسة طوابق
 - مساحة المبنى:
 - حدود المنشأة: الجهة البحرية:
 - الجهة القبليّة:
 - الجهة الشرقية:
 - الجهة الغربية:
- عدد شاغلي المبنى والزوار : مجموع المتواجدين بالمبنى عدد (٥٢٧٩) فردا موزعين كالتالي :
 - (طالب بمرحلة البكالوريوس (عام / برامج / وافدين) عدد (٤٢٠٧)
 - (طالب دراسات عليا (دبلوم / ماجستير / دكتوراه) عدد (٦٠٥)
 - (عضو هيئة تدريس ، والهيئة المعاونة ، وزميل) عدد (٢٦٧)
 - (موظف وعامل (دائمين / باليومية) عدد (٢٠٠)

المدير المسئول عن المنشأة :

- السيدة الأستاذة الدكتور/ مها عبده محمد عبده العشماوي
وسيلة الاتصال: تليفون : ٢٢٠٠٦٩٧
- وينوب عنه في حالة عدم وجوده :
- السيد الأستاذ الدكتور/ محمد جبر السيد جبر
وسيلة الاتصال: تليفون: ٢٢٠٠٨٢٥
- وينوب عنه في حالة عدم وجوده :
- السيد الأستاذ الدكتور/ صبري أحمد الخصري نصار
وسيلة الاتصال: تليفون: ٢٢٠٠٣٧٨٩
- وينوب عنه في حالة عدم وجوده :
- السيد الأستاذ / حامد أحمد عثمان شهاب
وسيلة الاتصال: تليفون: ٢٣٧٩٩٥٤
- عميد الكلية
محمول : ٠١٠٠٦٧٣٥٨٥٠
- وكيل الكلية لشئون خدمة المجتمع وتنمية البيئة
محمول : ٠١٠٢٧٠٣٤٤٠٥
- وكيل الكلية لشئون الدراسات العليا والبحوث
محمول : ٠١٠٢٧٠٣٤٤٠٥
- أمين الكلية
محمول : ٠١٠٢٨٨٣٠٠٧٠

• ثانياً: طبيعة إشغال المبنى:

طبيعة اشغال المبنى:	✓ مكاتب إدارية ومخازن ✓ مدرجات دراسية ✓ معامل ومشرحة ✓ حجرات أعضاء هيئة التدريس
---------------------	------------------------------------------------------------------------------------------

تتكون كلية الطب البيطرى من مبنى واحد ضمن خريطة الحرم الجامعى

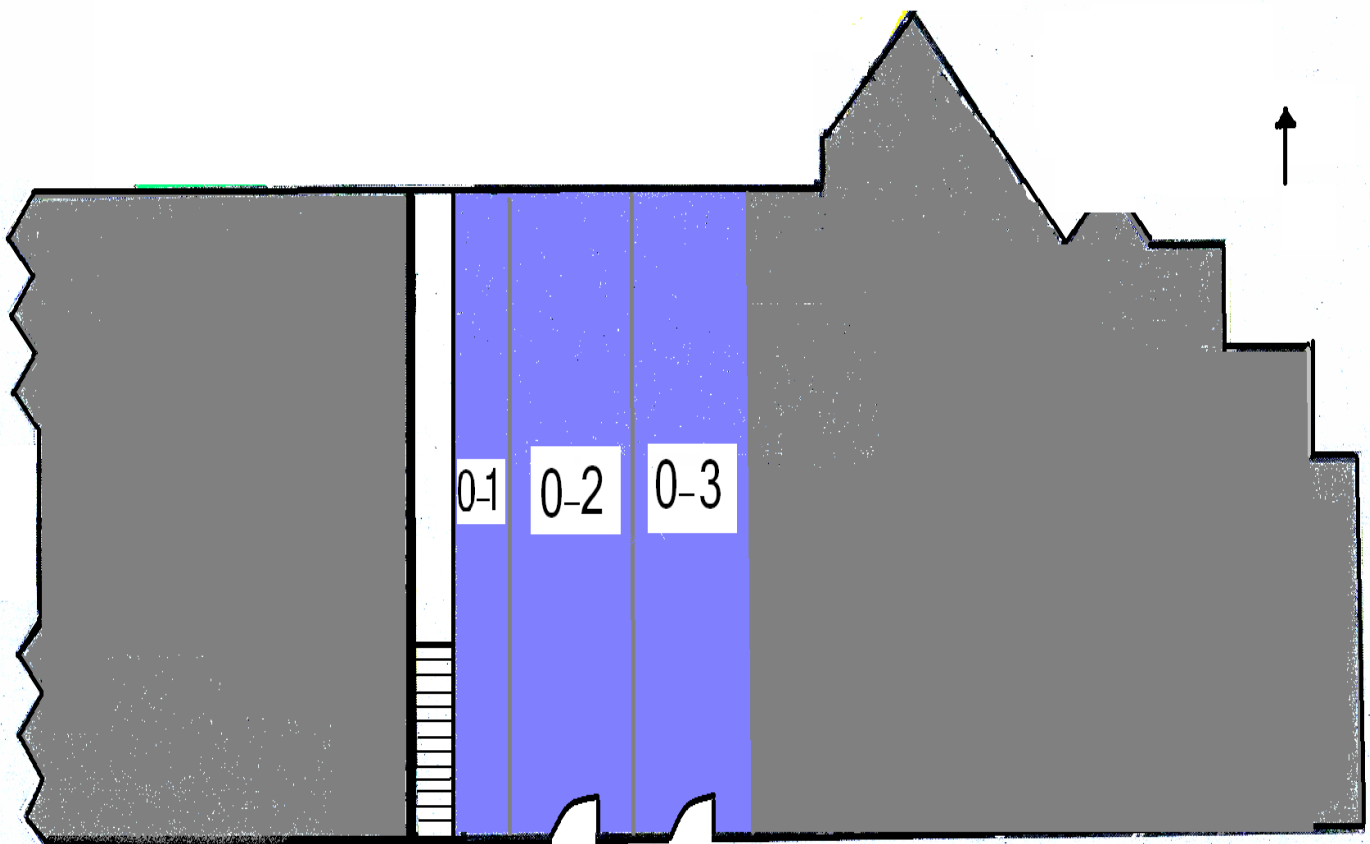


موقع الكلية داخل الحرم الجامعى

١- البدروم:-

ويتكون من:

غرفة مواتير المياه	0-1
مخزن ٢	0-2
مخزن ١	0-3



كروكي البدروم

٢- الطابق الأرضى المنخفض:

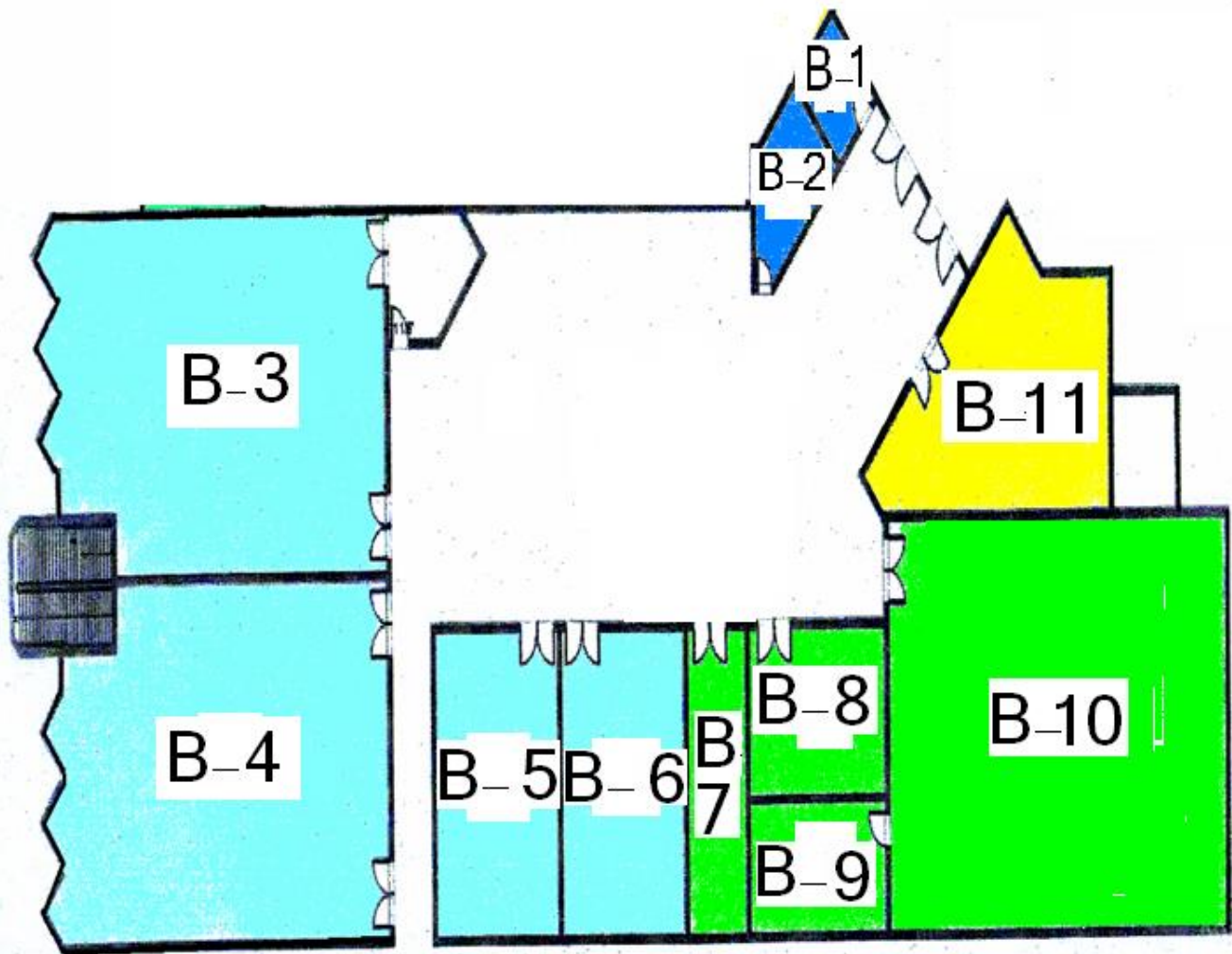
ويتكون من:

وحدة التدريب – البوابة الالكترونية	A -1
مكتب مدير الوحدة الحسابية	A -2
الوحدة الحسابية	A -3
تابع الوحدة الحسابية	A -4
الميزانية	A -5
المشتريات	A -6
المخازن	A -7
دورات المياه	A -8
سنترال الكلية	A -9
غرفة لوحات الكهرباء	A-10
غرفة الحفظ ١	A-11
شئون الطلاب	A-12
غرفة الحفظ ٢	A-13
شئون الطلاب	A-14
غرفة الحفظ ٣	A-15
رعاية الطلاب	A-16
الخزينة	A-17
شئون الخريجين	A-18
رعاية الطلاب	A-19



كروكي الطابق الأرضي المنخفض

وحدة الأمن	B -1
غرفة استعلامات	B -2
مدرج ١ أ.د/ عبده العشماوي	B -3
مدرج ٢ أ.د/ السعيد الشربيني	B -4
مدرج قسم الثروة الحيوانية	B -5
مدرج قسم الرعاية	B -6
عيادة الكلية	B -7
متحف التشريح	B -8
غرفة إعدام	B -9
المشرفة	B -10
قاعة برنامج صحة وسلامة الغذاء	B -11

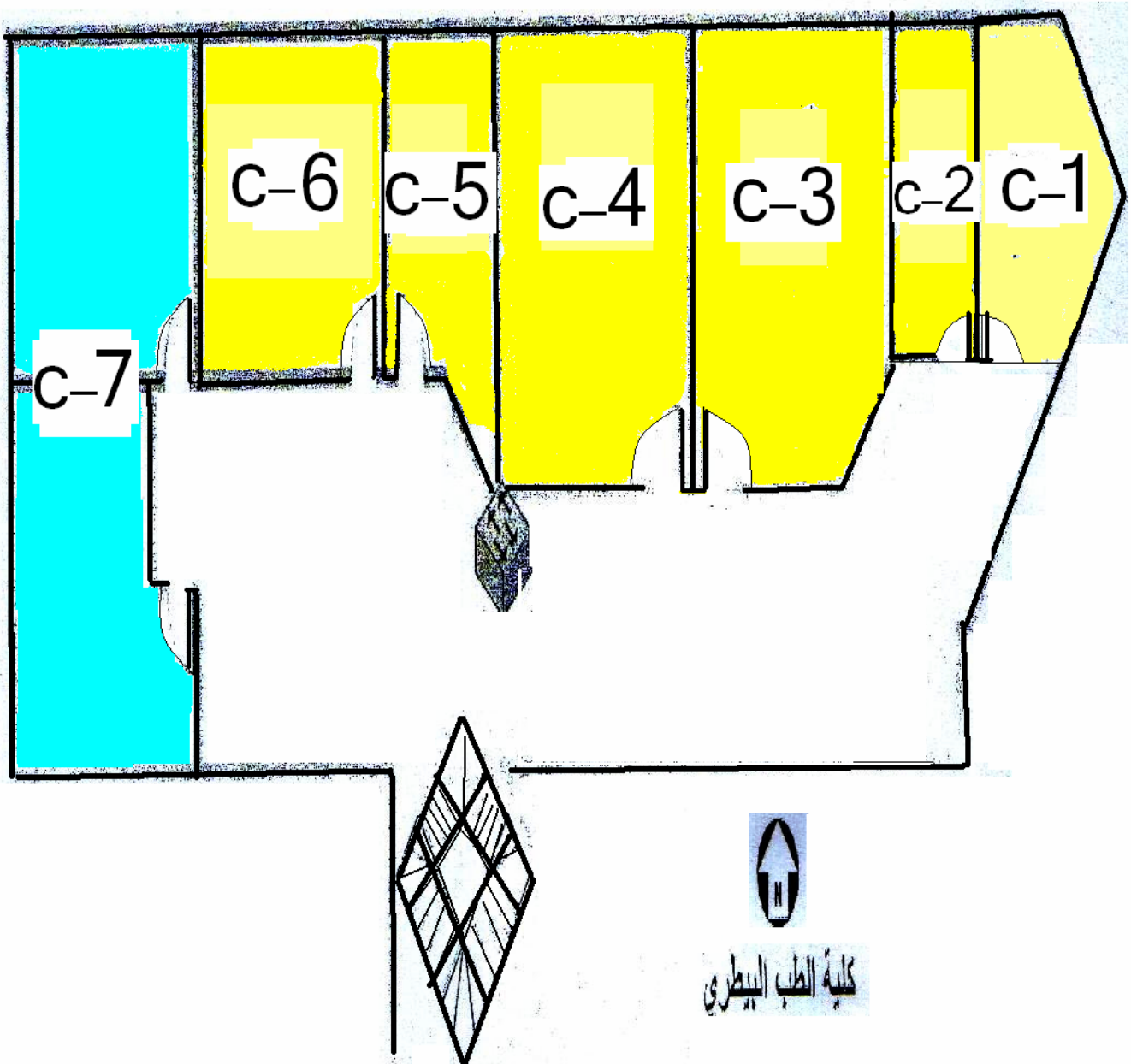


كروكي الطابق الأرضي

٤- الطابق الأرضي المرتفع:

ويتكون من:

الدراسات العليا	C -1
العلاقات الثقافية	C -2
الشئون الإدارية	C -3
وحدة ضمان الجودة	C -4
قسم الاستحقاقات	C -5
شئون أعضاء هيئة التدريس	C -6
دورات المياه	C -7



كروكي الطابق الأرضي المرتفع

ويتكون من:

مكتب السيد د.أ / عميد الكلية	1-1
مجلس الكلية	1-2
مكتب أمانة مجلس الكلية	1-3
مكتب سكرتارية أمين الكلية	1-4
مكتب السيد الأستاذ/ أمين الكلية	1-5
دورة مياه حريمي	1-6
دورة مياه رجال	1-7
مدرج ٣	1-8
مدرج ٤	1-9
مكتب د.أ / أسامه أبو إسماعيل (قسم سلوكيات الحيوان)	1-10
مكتب سكرتارية (قسم الرعاية)	1-11
مكتب د.أ / رجب عبد الله درويش (قسم سلوكيات الحيوان)	1-12
مكتب أعضاء هيئة التدريس (قسم الرعاية)	1-13
مكتب ا.د / محمد فوده (قسم سلوكيات الحيوان)	1-14
مكتب ا.د / صلاح المرسي (قسم التشريح والأجنة)	1-15
مكتب ا.د / جلال احمد السيد (قسم التشريح والأجنة)	1-16
مكتب ا.د / صفوت عباده (قسم التشريح والأجنة)	1-17
مكتب ا.د / مصباح عبد الجواد (قسم التشريح والأجنة)	1-18
مكتب أعضاء هيئة التدريس (قسم التشريح والأجنة)	1-19
مكتب أعضاء هيئة التدريس (قسم التشريح والأجنة)	1-20
مكتب. د.أ / محمود بدران (قسم التشريح والأجنة)	1-21
بوفيه أعضاء هيئة التدريس	1-22
دورة مياه رجال	1-23
دورة مياه حريمي	1-24
المكتبة	1-25
مكتب أعضاء هيئة التدريس (قسم طب الاحياء المائية (الأسماك))	1-26
مكتب أعضاء هيئة التدريس (قسم أمراض الدواجن)	1-27
مكتب أعضاء هيئة التدريس (قسم التوليد والجراحة)	1-28
مكتب سكرتارية وكيل الكلية لشئون التعليم والطلاب	1-29
مكتب وكيل الكلية لشئون التعليم والطلاب	1-30
مكتب وكيل الكلية لشئون خدمة المجتمع وتنمية البيئة	1-31
مكتب وكيل الكلية للدراسات العليا	1-32
مكتب سكرتارية وكيل الكلية لشئون الدراسات العليا	1-33
مكتب سكرتارية وكيل الكلية لشئون خدمة المجتمع وتنمية البيئة	1-34
مكتب سكرتارية العميد	1-35
البوفيه	1-36



كلية الطب البيطري
الطابق الأول



كروكي الطابق الأول علوي

٦- الطابق الثاني علوي:

- ويتكون من:

معمل الفيروسات	2-1
معمل الخلايا والأنسجة	2-2
دورة مياه	2-3
مكتب أعضاء هيئة التدريس (قسم الفسيولوجي)	2-4
مكتب ا.د. يوسف الصعيدي (قسم الفسيولوجي)	2-5
معمل الفسيولوجي	2-6
مكتب أعضاء هيئة التدريس وسكرتارية (قسم الفسيولوجي)	2-7
معمل الكيمياء الحيوية كيمياء التغذية	2-8
مكتب ا.د / فهيم البهي (قسم الفسيولوجي)	2-9
مكتب ا.د / نبيل ابوهيكل (قسم الفسيولوجي)	2-10
بوفيسه أعضاء هيئة التدريس	2-11
مكتب أعضاء هيئة التدريس (قسم الكيمياء الحيوية)	2-12
مكتب أعضاء هيئة التدريس (قسم الكيمياء الحيوية)	2-13
مكتب ا.د / محمد فوده (قسم الكيمياء الحيوية)	2-14
سكرتارية (قسم الكيمياء الحيوية)	2-15
مكتب ا.د / جهاد رمضان (قسم الكيمياء الحيوية)	2-16
مكتب ا.د / السعيد الشربيني (قسم الكيمياء الحيوية)	2-17
مكتب ا.د / محمد علي ماهر العدل (قسم الكيمياء الحيوية)	2-18
مكتب أعضاء هيئة التدريس (قسم الباثولوجي)	2-19
مكتب ا.د / ولاء فكرى (قسم الكيمياء الحيوية)	2-20
مكتب أعضاء هيئة التدريس (قسم الباثولوجي)	2-21
مكتب أعضاء هيئة التدريس (قسم الباثولوجي)	2-22
مكتب ا.د / محمد فوزي (قسم الباثولوجي)	2-23
بوفيسه أعضاء هيئة التدريس	2-24
دورة مياه رجالي	2-25
دورة مياه حريمي	2-26
معمل الباثولوجي	2-27
مكتب ا.د / هبة الله (قسم الباثولوجي)	2-28
مكتب أعضاء هيئة التدريس الباثولوجي	2-29
قاعة ا.د الدكتور / محمد احمد يوسف	2-30
مكتب أعضاء هيئة التدريس (قسم الفيروسات)	2-31
مكتب أعضاء هيئة التدريس (قسم الفيروسات)	2-32
مكتب ا.د / سحر السيد عبد الرحمن (قسم الفيروسات)	2-33
مكتب ا.د / احمد شوقي (قسم الخلايا والأنسجة)	2-34
مكتب أعضاء هيئة التدريس (قسم الفيروسات)	2-35
مكتب أعضاء هيئة التدريس (قسم الخلايا والأنسجة)	2-36
مكتب أعضاء هيئة التدريس (قسم الفيروسات)	2-37
مكتب ا.د / هاني مرعى (قسم الخلايا والأنسجة)	2-38
سكرتارية قسم الخلايا والأنسجة	2-39
مكتب أعضاء هيئة التدريس وسكرتارية (قسم الفيروسات)	2-40



كلية الطب البيطري

الطابق الثاني علوى



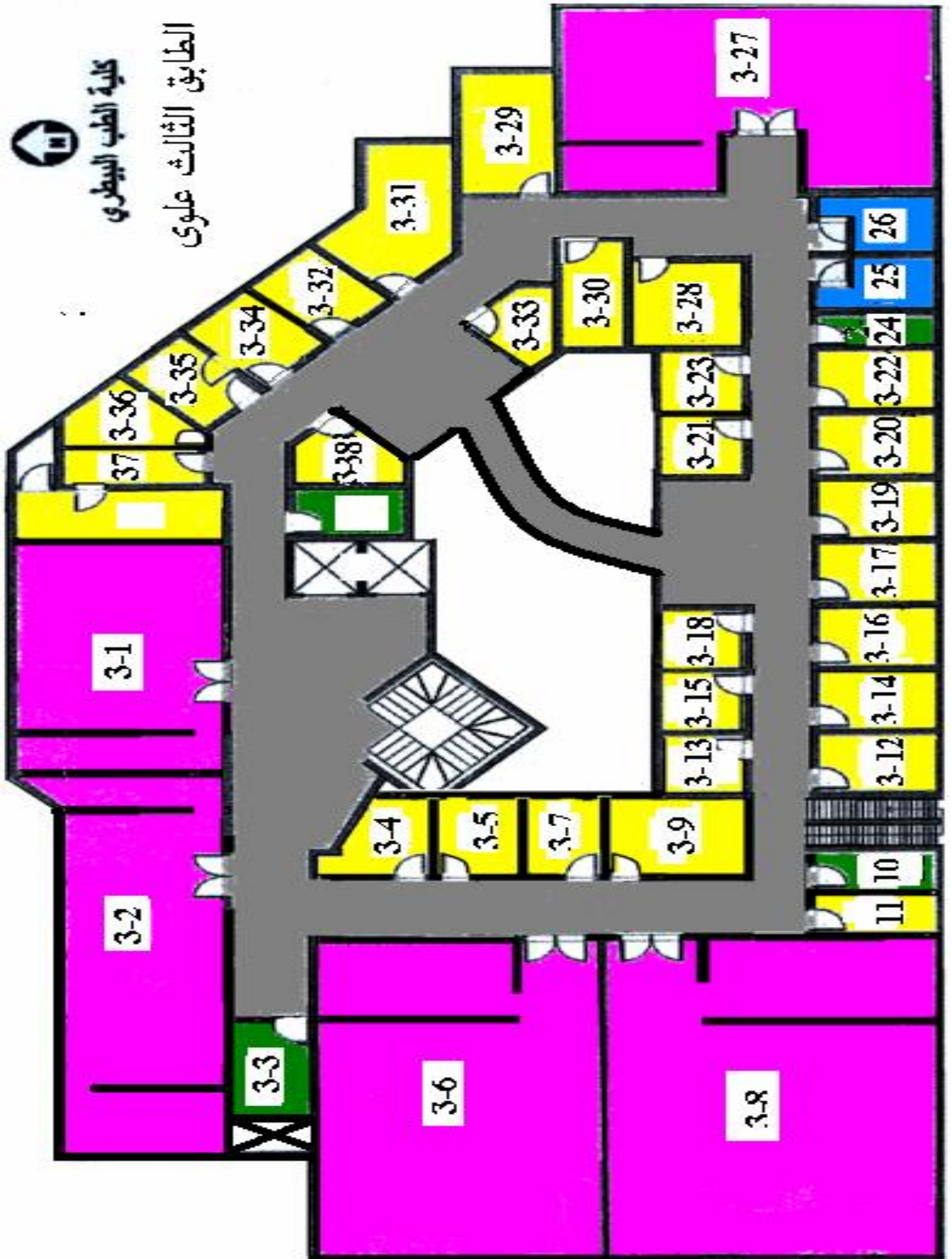
ويتكون من:

معمل البكتريا والفطريات والمناعة	3-1
معمل الطب الشرعي	3-2
دورة مياه	3-3
مكتب أعضاء هيئة التدريس (قسم التغذية وامراض سوء التغذية)	3-4
مكتب د.١/ علا عبد الهادي (قسم التغذية وامراض سوء التغذية)	3-5
معمل التغذية وامراض سوء التغذية	3-6
مكتب د.١/ طارق إبراهيم (قسم التغذية وامراض سوء التغذية)	3-7
معمل الأدوية	3-8
مكتب د/ عبد الهادي محمد (قسم التغذية وامراض سوء التغذية)	3-9
مكتب أعضاء هيئة التدريس (قسم التغذية وامراض سوء التغذية)	3-10
(مكتب أعضاء هيئة التدريس قسم التغذية وامراض سوء التغذية)	3-11
مكتب أعضاء هيئة التدريس (قسم الأدوية)	3-12
مكتب د.١/ ريهام (قسم الأدوية)	3-13
مكتب ا. د/ محمد جبر السيد (قسم الأدوية)	3-14
مكتب أعضاء هيئة التدريس وسكرتارية (قسم الأدوية)	3-15
مكتب ا. د/ مجدي عامر (قسم الأدوية)	3-16
مكتب ا. د/ ممدوح ابو المجد (قسم الطب الشرعي والسموم)	3-17
مكتب أعضاء هيئة التدريس والهيئة المعاونة وسكرتارية (قسم الأدوية)	3-18
مكتب أعضاء هيئة التدريس (قسم الطب الشرعي والسموم)	3-19
مكتب ا. د/ مصطفى عبد السلام (قسم الطفيليات)	3-20
مكتب أعضاء هيئة التدريس (قسم الطفيليات)	3-21
مكتب ا. د/ صلاح ابو الوفا (قسم الطفيليات)	3-22
مكتب أعضاء هيئة التدريس (قسم الطفيليات)	3-23
بوفيه أعضاء هيئة التدريس	3-24
دورة مياه رجال	3-25
دورة مياه حريم	3-26
معمل الطفيليات	3-27
مكتب أعضاء هيئة التدريس (قسم الطفيليات)	3-28
حجرة ملحقة بمعمل الطفيليات	3-29
إتحاد الطلاب	3-30
مكتب وحدة القياس والتقييم	3-31
مكتب د.١/ هبه ريحان (قسم البكتريا والفطريات)	3-32
مكتب د.١/ جمال عبد الجابر (قسم البكتريا والفطريات)	3-33
مكتب أعضاء هيئة التدريس (قسم البكتريا والفطريات)	3-34
مكتب أعضاء هيئة التدريس (قسم الطب الشرعي والسموم)	3-35
مكتب د.١/ فتحي رضوان (قسم الطب الشرعي والسموم)	3-36
مكتب د.١/ محمد مصطفى الحديدي (قسم البكتريا والفطريات)	3-37
مكتب د.١/ أمل عبد الستار (قسم البكتريا والفطريات)	3-38



كلية الطب البيطري

الطابق الثالث علوي



كروكي الطابق الثالث علوي

ويتكون من:

معمل الباثولوجيا الإكلينيكية	4-1
المعمل المركزي	4-2
دورة مياه	4-3
مكتب د/١/سمير، د/١/محمود (قسم الرقابة على اللحوم)	4-4
مكتب د/١/خالد إبراهيم (قسم الرقابة على اللحوم)	4-5
معمل الرقابة على اللحوم	4-6
مكتب د/١/محمد الجزار (قسم الرقابة على اللحوم)	4-7
معمل الرقابة على الألبان	4-8
مكتب د/١/عادل عبد الخالق (قسم الرقابة على الألبان)	4-9
مكتب د/١/محمد الشربيني (قسم الرقابة على الألبان)	4-10
غرفة التصوير	4-11
كنترول الفرقة الرابعة	4-12
كنترول الفرقة الثالثة	4-13
كنترول الفرقة الخامسة	4-14
كنترول الفرقة الثانية	4-15
كنترول التخلفات + التصحيح + التصوير	4-16
كنترول الفرقة الاولى	4-17
مكتب د/١/عمرو عبد الفتاح (قسم الأمراض المشتركة)	4-18
مكتب د/١/فاطمة الزهراء (قسم الأمراض المشتركة)	4-19
مكتب أعضاء هيئة التدريس (قسم الأمراض المشتركة)	4-20
مكتب أعضاء هيئة التدريس (قسم الأمراض المشتركة)	4-21
مكتب أعضاء هيئة التدريس (قسم الأمراض المشتركة)	4-22
مكتب د/١/عادل الجوهري (قسم الصحة والأمراض المشتركة)	4-23
سكرتارية القسم	4-24
دورة مياه رجالي	4-25
دورة مياه حريمي	4-26
معمل الصحة والأمراض المشتركة	4-27
مكتب أعضاء هيئة التدريس (قسم الصحة والأمراض المشتركة)	4-28
المنسق الإداري لبرنامج صحة وسلامة الغذاء	4-29
قاعة السيمينار	4-30
مكتب د/١/مها العشماوي (قسم صحة الألبان)	4-31
مكتب أعضاء هيئة التدريس (قسم الرقابة الصحية على الألبان)	4-32
مكتب د/١/محمد السيد البوشي (قسم الباثولوجيا الإكلينيكية)	4-33
مكتب د/١/انجي فكرى (قسم الباثولوجيا الإكلينيكية)	4-34
مكتب د/١/فاطمة مصطفى (قسم الباثولوجيا الإكلينيكية)	4-35
مكتب أعضاء هيئة التدريس (قسم الباثولوجيا الإكلينيكية)	4-36
مكتب أعضاء هيئة التدريس (قسم الثروة الحيوانية)	4-37
مكتب أعضاء هيئة التدريس (قسم الثروة الحيوانية)	4-38



كلية الطب البيطري
الطابق الرابع علوي



كروكي الطابق الرابع علوي

ثالثاً: أجهزة الإطفاء اليدوية وتوزيعها بالمبنى

① يوجد بالمبنى عدد (١٣٩) طفاية حريق (أنواع مختلفة) مرقمة وموزعة كما يلي: -

① عدد (٩٩) طفاية بودرة كيماوية جافة سعة ٦ كجم

① عدد (٢٠) طفاية بودرة كيماوية تلقائية (ماتيك)

① عدد (١٨) طفاية ثاني اكسيد الكربون

① عدد (٢) طفاية بالمادة الرغوية (فوم)

① وبيان توزيعها بالأدوار على النحو التالي: -

- حجرة مولد الكهرباء (الديزل): عدد (٢) طفاية ماتيك + (٢) طفاية بمادة رغوية (فوم)

- الدور الأرضي المنخفض: عدد (٦) طفاية بودرة كيماوية سعة ٦ كجم + عدد (٢) ثاني اكسيد الكربون +

عدد (٨) طفاية ماتيك

- الدور الأرضي: - عدد (١٥) طفاية بودرة كيماوية سعة ٦ كجم + عدد (٢) ثاني اكسيد الكربون

- الدور الأرضي المرتفع: عدد (٢) طفاية بودرة كيماوية جافة سعة ٦ كجم + عدد (٢) ثاني اكسيد الكربون

- الدور الاول: عدد (١١) طفاية بودرة كيماوية جافة سعة ٦ كجم + عدد (٣) ثاني اكسيد الكربون +

عدد (٤) طفاية ماتيك

- الدور الثاني: عدد (٢١) طفاية بودرة كيماوية جافة سعة ٦ كجم + عدد (٣) ثاني اكسيد الكربون

- الدور الثالث: عدد (٢١) طفاية بودرة كيماوية جافة سعة ٦ كجم + عدد (٣) ثاني اكسيد الكربون

- الدور الرابع: عدد (٢٣) طفاية بودرة كيماوية جافة سعة ٦ كجم + عدد (٣) ثاني اكسيد الكربون +

عدد (٦) طفاية ماتيك

بيان بأماكن توزيع طفايات الحريق بالكلية

أولاً: الدور الأرضي المنخفض

م	الموقع	النوع والعدد والسعة						العدد الاجمالي			
		بودرة كيماوية جافة		ثاني اكسيد كربون		طفاية تلقائية (ماتيك)		بودرة كيماوية جافة	ثاني اكسيد كربون	طفاية تلقائية (ماتيك)	
		العدد	السعة	العدد	السعة	العدد	السعة				
١	الطرفة أمام الوحدة الحسابية	١	٦ ك	-----	-----	-----	-----	-----	-----	-----	
٢	امام الموازنة والحسابات	-----	-----	١	٦ ك	-----	-----	-----	-----	-----	
٣	امام المشتريات والمخازن	١	٦ ك	-----	-----	-----	-----	-----	-----	-----	
٤	امام السويتش	-----	-----	١	٦ ك	-----	-----	-----	-----	-----	
٥	امام شئون الطلبة	١	٦ ك	-----	-----	-----	-----	-----	-----	-----	
٦	امام غرفة الخزينة	١	٦ ك	-----	-----	-----	-----	-----	-----	-----	
٧	داخل غرف الحفظ	-----	-----	-----	-----	٣	١٢ ك	-----	-----	٣	
٨	داخل غرفة لوحات الكهرباء	-----	-----	-----	-----	-----	-----	٤	١٢ ك	-----	
٩	داخل وحدة التدريب (البوابة الالكترونية)	-----	-----	-----	-----	-----	-----	-----	-----	١	
١٠	داخل مخزن الكلية	٢	٦ ك	-----	-----	-----	-----	-----	-----	-----	
		العدد الاجمالي للطفايات الموجودة (بالدور الارضي المنخفض)						٦	٢	٨	-----

ثانيا: الدور الأرضي

العدد الاجمالي			النوع والعدد والسعة						الموقع	م
طفاية تلقائية (ماتيك)	ثاني اكسيد كربون	بودرة كيمياوية جافة	طفاية تلقائية (ماتيك)		ثاني اكسيد كربون		بودرة كيمياوية جافة			
			السعة	العدد	السعة	العدد	السعة	العدد		
-----	----	٢	-----	-----	-----	----	٦ ك	٢	داخل مدرج (١)	١
-----	----	٢	-----	-----	-----	----	٦ ك	٢	داخل مدرج (٢)	٢
-----	١	١	-----	-----	٦ ك	١	٦ ك	١	بين مدرجي (١) ، (٢)	٣
-----	-----	١	-----	-----	-----	----	٦ ك	١	مدرج (٥)	٤
-----	-----	١	-----	-----	-----	----	٦ ك	١	مدرج (٦)	٥
-----	-----	١	-----	-----	-----	----	٦ ك	١	بين مدرجي (٥) ، (٦)	٦
-----	-----	١	-----	-----	-----	----	٦ ك	١	داخل العيادة	٧
-----	-----	١	-----	-----	-----	----	٦ ك	١	بين العيادة والمتحف	٨
-----	-----	٢	-----	-----	-----	----	٦ ك	٢	داخل المشرحة	٩
-----	١	-----	-----	----	٦ ك	١	-----	-----	أمام قاعة البرنامج	١٠
-----	-----	١	-----	-----	-----	----	٦ ك	١	داخل قاعة البرنامج	١١
-----	-----	١	-----	-----	-----	----	٦ ك	١	داخل غرفة الامن	١٢
-----	-----	١	-----	-----	-----	----	٦ ك	١	امام غرفة الامن	١٣
-----	٢	١٥	العدد الاجمالي للطفائيات الموجودة (بالدور الارضي)							

ثالثا: الدور الأرضي المرتفع

العدد الاجمالي			النوع والعدد والسعة						الموقع	م
طفاية تلقائية (ماتيك)	ثاني اكسيد كربون	بودرة كيمياوية جافة	طفاية تلقائية (ماتيك)		ثاني اكسيد كربون		بودرة كيمياوية جافة			
			السعة	العدد	السعة	العدد	السعة	العدد		
-----	----	١	-----	-----	-----	----	٦ ك	١	امام العلاقات الثقافية	١
-----	١	-----	-----	-----	٦ ك	١	-----	-----	امام الشؤون الادارية	٢
-----	----	١	-----	-----	-----	----	٦ ك	١	امام وحدة ضمان الجودة	٣
-----	١	-----	-----	-----	٦ ك	١	-----	-----	امام شؤون اعضاء هيئة التدريس	٤
-----	٢	٢	العدد الاجمالي للطفائيات الموجودة (بالدور الارضي المرتفع)							

رابعا : غرفة الديزل:

العدد الاجمالي			النوع والعدد والسعة						الموقع	م
طفاية تلقائية (ماتيك)	طفاية بالمادة الرغوية (فوم)	بودرة كيمياوية جافة	طفاية تلقائية (ماتيك)		طفاية بالمادة الرغوية (فوم)		بودرة كيمياوية جافة			
			السعة	العدد	السعة	العدد	السعة	العدد		
٢	٢	-----	١٢ ك	٢	١٢ ك	٢	-----	-----	داخل غرفة الديزل	١

خامسا: الدور الاول العلوي

العدد الاجمالي			النوع والعدد والسعة						الموقع	م	
			طفاية تلقائية (ماتيك)		ثاني اكسيد كربون		بودرة كيماوية جافة				
طفاية تلقائية (ماتيك)	ثاني اكسيد كربون	بودرة كيماوية جافة	السعة	العدد	السعة	العدد	السعة	العدد			
-----	١	-----	-----	-----	٦ ك	١	-----	-----	الطريقة امام مكتب امين الكلية	١	
-----	-----	١	-----	-----	-----	-----	٦ ك	١	الطريقة امام مجلس الكلية	٢	
-----	١	١	-----	-----	٦ ك	١	٦ ك	١	الطريقة امام مكتب أ.د / عميد الكلية	٣	
-----	-----	١	-----	-----	-----	-----	٦ ك	١	الطريقة امام مكاتب اطباء المستشفى	٤	
-----	-----	١	-----	-----	-----	-----	٦ ك	١	الطريقة امام مكتبة الكلية	٥	
٤	-----	١	١٢ ك	٤	-----	-----	٦ ك	١	داخل مكتبة الكلية	٦	
-----	١	١	-----	-----	٦ ك	١	٦ ك	١	الطريقة بين مكاتب قسم التشريح	٧	
-----	-----	١	-----	-----	-----	-----	٦ ك	١	الطريقة بين مدرج (٣)، (٤)	٨	
-----	-----	٢	-----	-----	-----	-----	٦ ك	٢	داخل مدرج ٣	٩	
-----	-----	٢	-----	-----	-----	-----	٦ ك	٢	داخل مدرج ٤	١٠	
٤	٣	١١	العدد الاجمالي للطفائيات الموجودة (بالدور الاول العلوي)								

سادسا: الدور الثاني

العدد الاجمالي			النوع والعدد والسعة						الموقع	م	
			طفاية تلقائية (ماتيك)		ثاني اكسيد كربون		بودرة كيماوية جافة				
طفاية تلقائية (ماتيك)	ثاني اكسيد كربون	بودرة كيماوية جافة	السعة	العدد	السعة	العدد	السعة	العدد			
-----	-----	١	-----	-----	-----	-----	٦ ك	١	الطريقة امام معمل الكيمياء	١	
-----	-----	٤	-----	-----	-----	-----	٦ ك	٤	معمل الكيمياء	٢	
-----	-----	٣	-----	-----	-----	-----	٦ ك	٣	داخل معمل الفسيولوجيا	٣	
-----	-----	٣	-----	-----	-----	-----	٦ ك	٣	داخل معمل الخلية والانسجة	٤	
-----	١	١	-----	-----	٦ ك	١	٦ ك	١	الطريقة بين معمل الخلية والفيروسات	٥	
-----	-----	٣	-----	-----	-----	-----	٦ ك	٣	داخل معمل الفيروسات	٦	
-----	١	١	-----	-----	٦ ك	١	٦ ك	١	الطريقة بجوار مكاتب الفيروسات	٧	
-----	-----	١	-----	-----	-----	-----	٦ ك	١	الطريقة امام معمل الباثولوجي	٨	
-----	-----	٣	-----	-----	-----	-----	٦ ك	٣	معمل الباثولوجي	٩	
-----	١	١	-----	-----	٦ ك	١	٦ ك	١	الطريقة امام مكاتب الكيمياء	١٠	
-----	٣	٢١	العدد الاجمالي للطفائيات الموجودة (بالدور الثاني العلوي)								

سابعا: الدور الثالث

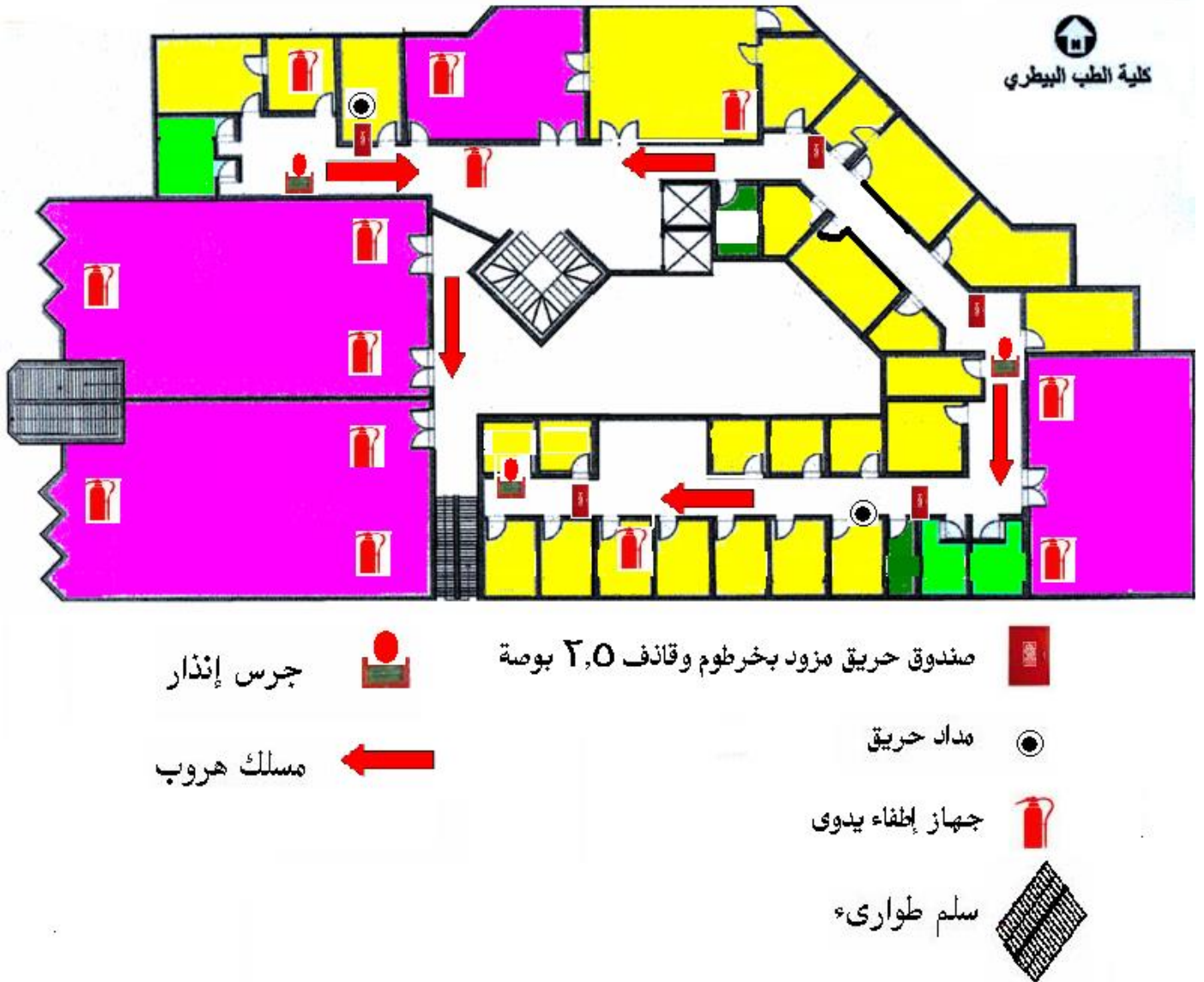
العدد الاجمالي			النوع والعدد والسعة						الموقع	م
طفاية تلقائية (ماتيك)	ثاني اكسيد كربون	بودرة كيمياوية جافة	طفاية تلقائية (ماتيك)		ثاني اكسيد كربون		بودرة كيمياوية جافة			
			السعة	العدد	السعة	العدد	السعة	العدد		
-----	١	١	-----	-----	٦ك	١	٦ ك	١	الطرفة بين مكاتب قسم الأدوية	١
-----	-----	١	-----	-----	-----	-----	٦ ك	١	الطرفة امام معمل الطفيليات	٢
-----	-----	٣	-----	-----	-----	-----	٦ك	٣	معمل الطفيليات	٣
-----	-----	١	-----	-----	-----	-----	٦ ك	١	الطرفة بجوار مكاتب قسم الطفيليات	٤
-----	١	١	-----	-----	٦ك	١	٦ ك	١	الطرفة بجوار مكاتب قسم الطب الشرعي	٥
-----	-----	٣	-----	-----	-----	-----	٦ ك	٣	داخل معمل البكتيريا	٦
-----	-----	١	-----	-----	-----	-----	٦ ك	١	الطرفة بين معمل البكتيريا والسموم	٧
-----	١	-----	-----	-----	٦ك	١	-----	-----	الطرفة امام معمل السموم	٨
-----	-----	٣	-----	-----	-----	-----	٦ ك	٣	داخل معمل السموم	٩
-----	-----	١	-----	-----	-----	-----	٦ ك	١	الطرفة بين معمل التغذية والادوية	١٠
-----	-----	٣	-----	-----	-----	-----	٦ ك	٣	داخل معمل التغذية	١١
-----	-----	٣	-----	-----	-----	-----	٦ ك	٣	داخل معمل الادوية	١٢
-----	٣	٢١	العدد الاجمالي للطفايات الموجودة (بالدور الثالث)							

ثامنا: الدور الرابع

العدد الاجمالي			النوع والعدد والسعة						الموقع	م
طفاية تلقائية (ماتيك)	ثاني اكسيد كربون	بودرة كيمياوية جافة	طفاية تلقائية (ماتيك)		ثاني اكسيد كربون		بودرة كيمياوية جافة			
			السعة	العدد	السعة	العدد	السعة	العدد		
-----	-----	١	-----	-----	-----	-----	٦ ك	١	امام غرفة التصوير	١
-----	-----	١	-----	-----	-----	-----	٦ ك	١	الطرفة امام معمل الالبان واللحوم	٢
-----	-----	٣	-----	-----	-----	-----	٦ك	٣	داخل معمل الالبان	٣
-----	-----	٣	-----	-----	-----	-----	٦ك	٣	داخل معمل اللحوم	٤
-----	-----	٣	-----	-----	-----	-----	٦ك	٣	داخل المعمل المركزي	٥
-----	١	١	-----	-----	٦ك	١	٦ ك	١	الطرفة امام المعمل المركزي	٦
-----	-----	٣	-----	-----	-----	-----	٦ك	٣	داخل معمل الباثولوجيا	٧
-----	١	١	-----	-----	٦ك	١	٦ ك	١	الطرفة امام معمل الباثولوجيا	٨
-----	-----	١	-----	-----	-----	-----	٦ ك	١	الطرفة امام مكاتب قسم الالبان	٩
-----	-----	١	-----	-----	-----	-----	٦ ك	١	الطرفة امام معمل المشتركة	١٠
-----	-----	٣	-----	-----	-----	-----	٦ك	٣	داخل معمل المشتركة	١١
-----	١	١	-----	-----	٦ك	١	٦ ك	١	الطرفة بجوار الكنترول	١٢
٦	-----	١	١٢ ك	٦	-----	-----	٦ ك	١	داخل الكنترول	١٣
٦	٣	٢٣	العدد الاجمالي للطفايات الموجودة (بالدور الرابع)							

• رابعاً : شبكة مياه الإطفاء بالمبنى : المبنى مجهز بشبكة إطفاء مكونة من

عدد (٢) مدادات مياه إطفاء (٤) بوصة ممتدة بكل طابق من الطابق الأرضي حتى الطابق الأخير مركب عليها عدد (٢٦) صندوق إطفاء حريق قطر مزود بخراطوم وقاذف (٢,٥) بوصة بكل طابق وهي موصلة على شبكة مياه إطفاء المدينة على مداد مياه رطب بامتد بطوابق المبنى قطر (٤ بوصة) مركب عليه ظلمبة رفع قدرة (٧) حصان ومزود بعدد (٣) خزان لمياه الحريق أعلى المبنى سعة كل منها (٥) متر مكعب.



موقعة على الرسم الكروكي للطابق المتكرر بالمبنى)

• شبكة إنذار الحريق

تم تركيب شبكة آلية للإنذار عن الحريق بها حساسات للدخان بكل غرف المبنى ولوحة إنذار حريق بغرفة السويتش

- إسم الشركة المصنعة لشبكة الإنذار

- المسئول عن صيانة شبكة إنذار الحريق ومتابعة صلاحيتها: الادارة الهندسية بالجامعة

- وينوب عنه فى حالة عدم وجوده: السيد / محمد عوض إبراهيم الشهاوى (كبير مهندسين)

■ مواصفات الشبكة الآلية للإنذار عن الحريق:

مكونات الشبكة: جرس انذار الحريق – كاشفات الدخان – مفاتيح إنذار حريق كاسرة – لوحة إنذار الحريق

آلية عمل الشبكة: جهاز انذار تلقائي ويعمل يدويا بواسطة المفاتيح الكاسرة بكل طابق.



صورة مفتاح إنذار الحريق

سادسا: أبواب ومخارج الطوارئ بالمبنى

- مبنى الكلية مزود بعدد (٣) سلم موقع على الرسم الكروكي للمبنى السلم الرئيسي بالجبهة البحرية بعرض ١,٢٠م من الطابق الأرضي الى الطابع الرابع علوي ينتهي ببوابة عرضها ٤ متر تستخدم كمدخل رئيسي للكلية ومخرج عند الطوارئ.
- والسلم الثاني بالجبهة الشرقية بعرض ١ متر من الطابق الأرضي للرابع علوي.
- كما توجد سلالم خلفية خاصة بخروج الطلاب من نهاية المدرجات الموجوده بالطابق الأرضي والأول علوي من الناحية المقابلة لكلية الهندسة.



الباب الخلفي



المدخل الرئيسي



السلم الخلفي



السلم الرئيسي

سلالم ومخارج الطوارئ بالكلية

• **سابعا : العلامات واللوحات الإرشادية المستخدمة بالمبنى :**

① تم إصدار تعميم (أمر إداري بالعلم والإحاطة) على العاملين بالكلية موضحا فيه مسالك الهروب وواجبات كل فرد في المبنى ودورة إثناء عملية الإخلاء.

② تم تزويد كل طابق بعدد ٣ خرائط مقاس ١ م x ٦٠ سم موضح عليها مخارج الطوارئ وخطة الطوارئ.

③ نماذج لبعض العلامات الإرشادية المستخدمة بالمبنى طبقا للمواصفات الدولية:



نماذج من العلامات الإرشادية المستخدمة داخل مبنى الكلية

• ثامنا : التدريب

- ✓ تم تدريب عدد (٥١) من السادة العاملين بالكلية الموجودين على رأس العمل بالدورة التدريبية للعاملين بالجامعة على متطلبات السلامة والصحة المهنية بواسطة الإدارة العامة لشئون خدمة المجتمع وتنمية البيئة وإدارة الحماية المدنية بالدقهلية لتدريب نسبة ٢٥٪ من العاملين بجامعة المنصورة حتى أكتوبر ٢٠١٨ .
- ✓ تم تدريب عدد (١٠) من جهاز السلامة والصحة المهنية بالكلية خلال عام ٢٠١٢ تدريباً داخلياً بواسطة المهندس/ أسامه محمد الششتاوى - مدرب السلامة والصحة المهنية بإدارة شئون المنشآت الجامعية .
- ✓ تم تدريب السيد الأستاذ / حلمي محمد مصطفى - مدير الشئون الإدارية بالكلية حالياً، ومسئول السلامة والصحة المهنية بالكلية سابقاً تدريباً راقياً على إدارة السلامة والصحة المهنية طبقاً لمتطلبات الكود الأمريكي للسلامة .

(OSHA) OCCUPATIONAL SAFETY AND HEALTH ADMINISTRATION

- ✓ تم تدريب عدد (١٠) من السادة العاملين بالكلية من عمال الخدمات المعاونة على أعمال الدفاع المدني وكيفية استخدام وسائل الإطفاء بأنواعها تدريباً داخلياً بالكلية خلال عام ٢٠١٥ .
- ✓ جرى عمل تدريب داخلي بشكل دوري للتوعية المستمرة للسادة العاملين بالكلية وتدريبهم على أعمال السلامة والسلامة المهنية وكيفية التعامل مع وسائل الإطفاء المختلفة .
- ✓ تم تدريب عدد (٣١) من السادة العاملين بالكلية على أعمال الدفاع المدني وكيفية استخدام وسائل الإطفاء بأنواعها بإدارة الحماية المدنية خلال الفترة من ٢٥/١١/٢٠٢٣ حتى ٧/١٢/٢٠٢٣ .
- ✓ جرى التنسيق مع إدارة الحماية المدنية بالدقهلية لتدريب ٢٥ % من السادة العاملين بالكلية سنوياً على أعمال الدفاع المدني وكيفية استخدام وسائل الإطفاء بأنواعها .
- ✓ وفيما يلي بيان بأسماء السادة المتدربين من الكلية على برنامج السلامة والصحة المهنية:
- ✓ وفيما يلي بيان بأسماء السادة المتدربين من الكلية على أعمال الدفاع المدني وكيفية استخدام وسائل الإطفاء بأنواعها .



جامعة المنصورة
كلية الطب البيطري
قطاع خدمة المجتمع وتنمية شؤون البيئة



أسماء السادة العاملين بالكلية

الذين تم تدريبهم على أعمال السلامة والصحة المهنية

الموجودين على رأس العمل حتى ٢٠١٨/١٠/١

م	الاسم	م	الاسم
١.	أحمد إبراهيم عبد الحليم محمد	٢٧	محمد السعيد على السعيد
٢.	عبد الحليم محمود عبد الحليم محمد	٢٨	أحمد حسن محمد حسن سليم
٣.	سمير صابر ابراهيم سليم	٢٩	خالد سلامة عبد السلام سلامة
٤.	محمد على محمد خليل	٣٠	البدراوى احمد على البدراوى
٥.	محمد محمد مصطفى الورش	٣١	سلوى محمد المتولى شهاب
٦.	مصطفى محمد الشحات رزق	٣٢	خالد عبد المنصف صبرى الشويحي
٧.	حلمى محمد مصطفى محمد	٣٣	محمود إبراهيم عوض مصطفى
٨.	محمد على محمد خليل	٣٤	محمد إبراهيم عقل السيد
٩.	وليد عباس محمد أبوالعمام	٣٥	نورا المتولى سعد الدين السيد
١٠.	جمال عبد الجليل الحسينى السيد	٣٦	جمال محمد امين سليمان
١١.	هشام محمد عبد الحليم صالح	٣٧	سامح السيد مصطفى الورش
١٢.	إبراهيم عثمان إبراهيم محمد بكر	٣٨	كمال أحمد أحمد النادى
١٣.	حامد حامد صالح الشهاوى	٣٩	شعبان محمد محمود محمود النجار
١٤.	أحمد شوقى عبد المنعم السيد عطية	٤٠	أحمد سمير محمد عبد المنعم
١٥.	طارق جمعه قابيل فرج	٤١	بكر حامد بكر حامد بشار
١٦.	وائل محمد سعد محمد عبد الله	٤٢	تامر محمد عبد اللطيف سلامه
١٧.	أحمد حسن محمد محمد خليل	٤٣	محمد أبوبكر رمضان الجوت
١٨.	إسماعيل محمد إبراهيم رجا	٤٤	محمد المغاورى أحمد سويدان
١٩.	معوذ فاروق محمد حسن	٤٥	وائل عبد القادر محمد على
٢٠.	أحمد عبد الحميد بكر عرابى	٤٦	احمد حامد عثمان عبد اللطيف
٢١.	محمد محمد صبرى فرج عيطه	٤٧	خالد شوقى احمد محمد
٢٢.	مصطفى عبدالباقى مصيلحى بيومى	٤٨	ياسمين احمد رياض احمد
٢٣.	ماهر ناصف إبراهيم سيد احمد	٤٩	أميرة محمد محمد الشربيني
٢٤.	حاتم الشبراوى محمد الامام	٥٠	ولاء احمد أبو العلا
٢٥.	احمد الفرحاتى العزب حسن يوسف	٥١	عماد حمدي عبد الفتاح
٢٦.	عمرو الدسوقى عبد اللطيف الدسوقي		



جامعة المنصورة
كلية الطب البيطري
قطاع خدمة المجتمع وتنمية شؤون البيئة



أسماء السادة العاملين بالكلية

الذين تم تدريبهم على أعمال الدفاع المدني وكيفية استخدام وسائل الإطفاء بأنواعها

خلال الفترة من ٢٥ نوفمبر ٢٠٢٣ حتى ٧ ديسمبر ٢٠٢٣ وموجودين على رأس العمل حتى ١/٣/٢٠٢٤

م	الاسم	م	الاسم
١	أحمد حامد عثمان	١٧	محمد إبراهيم أبو المجد
٢	انتصار محمد صبري	١٨	ناصر منصور السيد
٣	شيماء محفوظ عبد العزيز	١٩	أحمد جمال عبد العزيز علي
٤	عادل أحمد مصطفى	٢٠	أميرة رضا رزق
٥	هينم محمد عبد اللطيف	٢١	محمد سليمان علي
٦	أم السعد محمد عبده	٢٢	نرمين أحمد نصر احمد
٧	سامي منصور عوضين	٢٣	ناصر إبراهيم قنديل
٨	شريف عبد الله الصديق	٢٤	محمد عبد النبي عزام
٩	أشرف عبد الله علي	٢٥	محمود بكر السيد البيومي
١٠	بهجت سمير محمد	٢٦	عمرو الدسوقي عبد اللطيف
١١	سعد حمدان إبراهيم	٢٧	نجلاء وحية محمد
١٢	محمد رزق شعبان	٢٨	ميرفت محمود محمد عبد الهادي
١٣	أحمد حسن محمد خليل	٢٩	منال محمود محمد إبراهيم
١٤	أمل عادل عبد السميع	٣٠	عمرو محمد جمال
١٥	دعاء محمود محمد مسعود	٣١	بكر حامد بكر حامد بشار
١٦	باسم محمد طاهر		



جامعة المنصورة
كلية الطب البيطري
قطاع خدمة المجتمع وتنمية شؤون البيئة



أسماء السادة العاملين المشاركين في تجربة الاخلاء
الامن لمبني الكلية يوم السبت الموافق ٢٠٢٤/٣/٣٠

م	الاسم	العامل القائم به	م	الاسم	العامل القائم به
١	حلمي محمد مصطفى محمد	مشرف	٢٣	أحمد سمير محمد عبد المنعم	مسئول الدور الأرضي المنخفض
٢	جمال عبد الجليل الحسيني	مشرف	٢٤	هشام محمد عبد الحليم	مسئول الدور الأرضي المرتفع
٣	محمد إبراهيم عقل السيد	مشرف	٢٥	محمود بكر السيد البيومي	مسئول الدور الأرضي المرتفع
٤	محمد محمد صبرى فرج عيطه	مسئول التصوير	٢٦	خالد عبد المنصف الشويحي	مسئول الدور الأول علوي
٥	محمد محمد عبد الحميد البيلى	مشرف أمن	٢٧	عمرو محمد جمال عبد العزيز	مسئول الدور الأول علوي
٦	سامي منصور عوضين	أمن الكلية	٢٨	محمود إبراهيم عوض مصطفى	مسئول الدور الأول علوي
٧	محمد عبد النبي عزام	أمن الكلية	٢٩	محمد المتولي سعد الدين	مسئول الدور الأول علوي
٨	محمد سليمان العدل	أمن الكلية	٣٠	بكر حامد بكر حامد بشار	مسئول الدور الأول علوي
٩	أحمد جمال عبد العزيز	أمن الكلية	٣١	عمرو سمير عبد الحى	مسئول الدور الأول علوي
١٠	أشرف عبد الله أو زيد	أمن الكلية	٣٢	مصطفى عبد الباقي مصلحي	مسئول الدور الثانى علوي
١١	شريف عبد الله الصديق	أمن الكلية	٣٣	احمد إبراهيم عبد الحليم	مسئول الدور الثانى علوي
١٢	هيثم محمد عبد اللطيف	أمن الكلية	٣٤	محمد السعيد نوار إسماعيل	مسئول الدور الثانى علوي
١٣	عادل أحمد مصطفى الورش	مسئول الإنذار	٣٥	محمد إبراهيم أبو المجد	مسئول الدور الثانى علوي
١٤	محمد رزق شعبان الأشقر	مسئول مدرجات ٢،١	٣٦	تامر محمد عبد اللطيف سلامه	مسئول الدور الثانى علوي
١٥	وائل عبد القادر محمد على	مسئول مدرجات ٤،٣	٣٧	خالد شوقي أحمد محمد	مسئول الدور الثالث علوي
١٦	احمد حامد عثمان عبد اللطيف	مسئول مدرجات ٦،٥	٣٨	محمد صلاح فهمي السيد	مسئول الدور الثالث علوي
١٧	إسماعيل محمد إبراهيم رجا	مسئول الكهرباء	٣٩	عمرو سمير عبد الحى الشافعي	مسئول الدور الثالث علوي
١٨	عبد العزيز زين ما عطا	مسئول المشرحة	٤٠	أحمد حسن محمد حسن سليم	مسئول الدور الرابع علوي
١٩	محمد عوض إبراهيم الشهاوي	مسئول الدور الأرضي المنخفض	٤١	أسامة محمد محمد السيد السقا	مسئول الدور الرابع علوي
٢٠	عماد حمدي عبد الفتاح	مسئول الدور الأرضي المنخفض	٤٢	ناصر منصور السيد بكري	مسئول الدور الرابع علوي
٢١	نبيل حامد حامد شاهين	مسئول الدور الأرضي المنخفض	٤٣	محمود رشاد المحمدي الذكي	مسئول الدور الرابع علوي
٢٢	بهجت سمير محمد عبد المنعم	مسئول الدور الأرضي المنخفض			



جامعة المنصورة
كلية الطب البيطري
قطاع خدمة المجتمع وتنمية شؤون البيئة



تاسعا: سجلات السلامة والصحة المهنية وتأمين بيئة العمل

- تم فتح سجلات وملفات للسلامة والصحة المهنية وتأمين بيئة العمل كالتالى:

م	إسم السجل	إسم المسئول عن التسجيل
١	سجل صيانة أجهزة الإطفاء اليدوية	مسئول الدفاع المدني
٢	سجل أجهزة صيانة الإطفاء الثابتة وخرطوم الحريق.	
٣	سجل أجهزة الإطفاء التلقائية.	مسئول السلامة بالكلية
٤	سجل مهمات الوقاية الشخصية.	
٥	سجل الحوادث وإصابات العمل	

بالإضافة إلى ملفات لحفظ مستندات كل سجل .

خطة الإخلاء الآمن

• أهداف خطة الإخلاء:

- الخاطئة مثل التدافع ودهس الآخرين أثناء الخروج.
 - **عناصر خطة الإخلاء:** حماية الأرواح والمال العام والممتلكات الخاصة.
 - الإعداد النفسي لشاغلي الكلية على مواجهة الأزمات والحريق والمواقف الطارئة.
 - معرفة مخارج النجاة أثناء الأزمات والحريق
 - التدريب الجماعي للتصرف الأمثل أثناء الطوارئ
 - زيادة أواصر التعاون بين شاغلي المبنى من طلاب وأعضاء هيئة تدريسي وعاملين.
 - تجنب أية آثار سلبية قد تنتج نتيجة الفرع نتيجة عدم معرفة حدود الأزمة وما ينتج عن بعض التصرفات
- متطلبات نجاح خطة مواجهة الأزمات والحالات الطارئة تعتمد بشكل أساسي على فريق إدارة الأزمة ومدى تدريبه على كيفية اكتشاف مؤشرات الإنذار بالأزمة واتخاذ الإجراءات الوقائية والمواجهة الفعلية واحتواء الضرر وتعتمد أيضاً على الوسائل والمعدات المتوفرة ودليل التعليمات التي تنظم أسلوب تنفيذ الخطة ويمكن تصنيفها إلى:

✓ الأزمة أو الموقف الطارئ:

- تم تنفيذ محاضرات توعية بمعرفة ضباط الحماية المدنية للطلاب والعاملين وأعضاء هيئة التدريس بالكلية لزيادة الوعي في مجال السلامة والصحة المهنية وتعريفهم بدورهم وواجباتهم وما يجب اتخاذه من خطوات لضمان سلامة الجميع أثناء الحالات الطارئة.

✓ متطلبات إنجاز المهام:

- تم تدريب جهاز السلامة والصحة المهنية تدريباً عملياً مسبقاً على مواجهة الأزمات والحرائق
- تم تدريب عدد (٣١) من السادة العاملين بالكلية والخدمات المعاونة على أعمال الدفاع المدني وكيفية استخدام وسائل الإطفاء بأنواعها تدريباً داخلياً بالكلية .

✓ الخطوات التنفيذية:

- تمت معاينة موقع العمل بالكلية وتم تحديد مواطن الخطورة وتحديد نوع المخاطر بها كما تم تنفيذ تجربة عملية للإخلاء الآمن لمبنى الكلية **يوم السبت الموافق ٢٠٢٤/٣/٣٠**

* مستويات حالات الطوارئ التي قد تستوجب الإخلاء الجزئي أو الكلي للمبنى

- **حالة طارئة من المستوى الأول:** درجة الخطورة منخفضة الكود اللوني: (اصفر) وهي حالة لا تشكل خطورة خارج نطاق مكان الحادث ويمكن السيطرة على الموقف تماما بواسطة الأفراد العاملين بالموقع.
- **حالة طارئة من المستوى الثاني:** درجة الخطورة متوسطة الكود اللوني: (برتقالي) وهي الحالة التي تشكل خطر الأتساع أو الامتداد أو الانتشار وعدم إمكانية السيطرة على الفورية وتتطلب إعلان حالة الطوارئ الشاملة وتدخل فرق مجابهة الطوارئ حسب الخطة الموضوعية ويستوجب ذلك تشغيل غرفة عمليات الطوارئ استعدادا لكافة المسؤولين والأفراد المنوط بهم تنفيذ الخطة.
- **حالة طارئة من المستوى الثالث:** درجة الخطورة مرتفعة الكود اللوني: (احمر) وهي ما يطلق عليها الكارثة والتي يفقد فيها السيطرة على الموقف وتتطلب تدخل جهات خارجية مثل الدفاع المدني والحريق والشركات المجاورة وربما القوات المسلحة.

* مراحل مواجهة الطوارئ

تتكون خطة الطوارئ من ثلاث مراحل اساسية هم:

- مرحلة الاستعداد قبل الأزمة (التدريب والوقاية)
- مرحلة المواجهة والاستجابة والاحتواء اثناء الأزمة (المواجهة والمكافحة)
- مرحلة إستعادة التوازن وإعداد التقارير بعد الأزمة (إعادة الترتيب وإعداد التقارير)

* نقاط التجمع الآمن

- هي المكان الأكثر أمانا أثناء الحوادث الجسيمة والحرائق والتي تكون قريبة بقدر الإمكان من المتعرضين للخطر وتحدد سلفا بواسطة متخصصين بحيث يكون المتواجد بها في أمان كامل من الحريق أو نواتجة أو الأغراض المتساقطة والأجزاء المهارة من المباني أو أخطار الكهرباء أو الغازات السامة أو الحرارة.
- وقد تم إختيار نقاط التجمع الآمن بعناية أمام بوابة الكلية، وهناك إخلاء كامل للمبنى عن طريق إخلاء جميع شاغليه.
- كما يمكن أن تكون عملية الإخلاء جزئية عن طريق إخلاء جزء من المبنى إلى جزء آخر في نفس الطابق مع الحرص على عدم الإخلاء لأعلى تحسبا لتضخم الحريق وقطعه لسبيل النجاه أمام الأفراد بالجزء الأعلى من المبنى.



• واجبات ومسئوليات أعضاء غرفة عمليات الطوارئ

- * يمثل أعضاء غرفة عمليات الطوارئ لكل مستويات الإدارة العليا الفنية والإدارية لتعطي المرونة الكافية في اتخاذ القرارات لمواجهة حالات الطوارئ ومسؤوليات أعضاء الغرفة هي:
 - سرعة اتخاذ القرارات المناسبة لوقف سرعة تدهور إلى ما هو أسوأ والعمل على تسخير كافة الإمكانيات المتاحة بالقدرة والمرونة الكافية للسيطرة على الموقف.
 - يتولى هذا الفريق إدارة كافة عمليات مكافحة الحادث والتقليل من إثارة وتقييم وتحديد الإجراءات المطلوب اتخاذها والاحتمالات المتوقعة.
 - اتخاذ القرارات والإجراءات اللازمة للحد من خطورة الموقف.
 - التأكد من توافر كافة الخدمات اللازمة للموقف من خدمات فنية أو هندسية أو صيانة أو إنقاذ أو إزالة أو تطهير حسب كل حالة.
 - تسجيل كافة البيانات والمعلومات المتعلقة بالحادث والقرارات التي اتخذت للحيلولة دون امتداد تأثير الحادث أو الواقعة في السجل المعد لذلك.
 - تتم كافة الاتصالات الخارجية فيما يتعلق بالحادث من خلال غرفة الطوارئ - وللتأكد من إعطاء المعلومات والبيانات الصحيحة أو طلب معونة خارجية تناسب الوضع الحالي.
 - بعد الانتهاء من الحالة وتأمين الموقع يتم التأكد من توافر الإمكانيات الاحتياطية لمواجهة أي حالة طارئة أخرى.
 - تشكيل اللجان الخاصة بالتحقيق في الحادث وبحث أسبابه وتقدير الخسائر والأضرار الناجمة عن الحادث وأعمال الصيانة ورفع المخلفات وإعادة التشغيل ورفع التقارير الخاصة بهذه اللجان على الجهات المختصة) اللجنة المركزية للسلامة والصحة المهنية وتأمين بيئة العمل.



(دور وواجبات فريق السلامة والصحة المهنية بالكلية)

✓ تم تشكيل فريق إدارة الأزمات بالكلية تحت مسمى (جهاز السلامة والصحة المهنية) من شاغلي المبنى وتكليف أعضاؤه بالواجبات التالية: -

- إرشاد شاغلي المبنى إلى طريق مسالك الهروب ومخارج الطوارئ ونقاط التجمع.
- نقل الوثائق والأشياء ذات القيمة.
- تقديم الإسعافات الأولية ورفع الروح المعنوية لشاغلي المبنى أثناء المواقف الطارئة.
- مكافحة الحرائق ومساعدة فرق الإطفاء والإنقاذ والمسعفين.
- كما تم تدريبهم على كيفية التصرف حيال الحريق وإتباع الإجراءات التالية:
 - كسر زجاج إنذار الحريق لتشغيله .
 - إبلاغ غرفة الطوارئ بالكلية فوراً على الأرقام التالية (داخلي: ١٠٠ / ٣٠١ / ٣٠٧)
 - مكافحة الحريق إذا أمكن باستخدام أقرب طفاية بما يتناسب مع نوع الحريق.
 - التأكد أن المكان الذي يقف فيه لا يشكل خطورة عليه وأنه باستطاعته الهروب إذا انتشر الحريق .
 - القيام بمكافحة الحريق بوسائل الإطفاء المتوفرة بالمبنى.
 - التأكد من غلق النوافذ والأبواب وذلك لمنع انتشار الحريق إلى باقي مكونات المبنى وتقسيم المبنى لقطاعات مانعه للحريق.
 - التعاون مع الفرق المتخصصة التابعة لإدارة الدفاع المدني والحريق بإرشادهم إلى موقع الحريق ونوعه وأجهزة ووسائل الإطفاء المتوفرة وإمدادهم بالمعلومات التي تفيدهم في تنفيذ مهمتهم مع الفحص اليومي لأجهزة الإطفاء ومسك سجلات السلامة والصحة المهنية.

(واجبات رؤساء الأقسام ومديري الإدارات أثناء الحالات الطارئة)

- التأكد من غلق الأبواب والنوافذ التابعة لإدارته فيما عدا المخارج المخصصة لعمليات الإخلاء.
- التأكد من فصل التيار الكهربائي.
- الإشراف على عمليات إخلاء العاملين التابعين لإدارته.
- التأكد من عمليات الاتصال بالجهات المختصة (الدفاع المدني - وزارة الصحة).
- التأكد من وصول الفرق المتخصصة لإدارة الدفاع المدني والحريق .
- التوجه إلى نقطة التجمع للتأكد من وجود جميع العاملين وعدم تخلف أي منهم داخل المبنى



○ مسئوليات ومهام مديري الإدارات ورؤساء الأقسام أثناء الحالات الطارئة):

- التأكد من أن جميع شاغلي المبنى على دارية تامة بمسالك الهروب وأن تكون لديهم الألفة على استخدامها
- التأكد من أن جميع الأبواب المركبة على مخارج الطوارئ والممرات المؤدية إليها مفتوحة طيلة فترات الدوام الرسمي وأن تكون سهلة الفتح للخارج (اتجاه اندفاع الأشخاص) تطبيقاً لمبدأ (Push to run)
- التأكد من خلو كافة مسالك الهروب من العوائق وأن تكون واضحة تماماً لشاغلي المبنى ومثبت عليها اللوحات الإرشادية الدالة عليها.

(واجبات الأمن الجامعي أثناء الحالات الطارئة)

- تأمين المبنى وحفظ النظام.
- منع دخول أي من الأفراد غير المختصين داخل المبنى.
- منع دخول أحد من البوابة الرئيسية لمباني الإدارة إلى أن تنتهي عمليات الإخلاء والسيطرة على الأزمة وانتهاء الحالة الطارئة.
- انتظار الفرق المتخصصة من رجال الدفاع المدني وإرشادهم لموقع الحريق.



جامعة المنصورة
كلية الطب البيطري
قطاع خدمة المجتمع وتنمية شئون البيئة



إدارة خطة الطوارئ والإخلاء

• المسئول عن إصدار أمر الإخلاء:

السيدة الأستاذة الدكتور/ مها عبده محمد عبده العشماوي عميد الكلية

وينوب عنه في حالة عدم وجوده:

السيد الأستاذ الدكتور/ محمد جبر السيد جبر وكيل الكلية لشئون خدمة المجتمع وتنمية البيئة

• المشرف العام على تنفيذ خطة الطوارئ والإخلاء الآمن:

السيد الأستاذ الدكتور/ ممدوح محمد أبو المجد مدير وحدة إدارة الأزمات والكوارث بالكلية

السيدة المهندسة / رشا أحمد السيد مدير إدارة السلامة والصحة المهنية بإدارة الجامعة

وينوب عنهم في حالة عدم وجودهم:

السيد الأستاذ / حامد احمد عبد الرحمن شهاب أمين الكلية

ويعاونهم:

- السيد / حلمي محمد مصطفى محمد مدير الشؤون الإدارية بالكلية

- السيد / محمد عوض إبراهيم الشهاوي مدير الإدارة الهندسية بالكلية

- السيد / جمال عبد الجليل الحسني المعداوي مدير شئون خدمة المجتمع وتنمية البيئة بالكلية

كما يعاونهم كل حسب دوره وواجباته:

السادة مشرفي الطوابق وكهربائي وسباك الكلية .

• المسئول عن إصدار أمر العودة للمبنى بعد انتهاء حالة الطوارئ:

قوات الحماية المدنية بالدقهلية (الدفاع المدني سابقا)

أولاً : إخلاء المكاتب الإدارية

من المتعارف عليه أن الأرواح هي محل الاعتبار الأول في حالات الكوارث (حرائق و زلازل و هزات أرضية ... الخ) وعليه فقد تم وضع خطة الإخلاء الآمن لمبنى الكلية كما يلي:

* نقاط التجمع:

ضمانا لعدم حدوث اي بلبلة أثناء عمليات التدريب أو الإخلاء الحقيقي لا قدر الله فقد تم تحديد نقاط التجمع خارج المبنى وذلك لضمان عودة العاملين بشكل آمن عقب انتهاء الحادث ويمكن في بعض الحالات الخاصة تحديد نقاط للتجمع داخل المبنى.

* التعليمات العامة للإخلاء الآمن:

- ١- إيقاف العمل فوراً.
- ٢- يتم تقسيم العاملين بطوابق المبنى على السلالم والمخارج الموضحة في اللوحات الإرشادية المعلنة في كل طابق.
- ٣- يلتزم السادة رؤساء المكاتب بالتنبيه المستمر على إغلاق مصادر الكهرباء قبل المغادرة.
- ٤- مسئولية رئيس كل مكتب مراجعة خروج كافة العاملين والموجودين بالمكتب والتأكد من وصولهم لنقطة التجمع التي تم الاتفاق عليها وتحديدها بواسطة لجنة إعداد الخطة.
- ٥- مراعاة السادة رؤساء المكاتب بإغلاق الأبواب خلفهم مع عدم استخدام المفاتيح على الإطلاق لتسهيل مهمة مشرفي الطوابق عند مراجعتهم للغرف لعدم وجود أشخاص بالمكاتب من كبار السن أو المعاقين مما يعرضهم للخطر ولتسهيل مهمة رجال الدفاع المدني في إزالة الخطر بسرعة بأقل الخسائر الممكنة.
- ٦- التنبيه على كافة العاملين بأن تكون حركة الخروج من المبنى أثناء عملية الإخلاء حركة نشيطة بدون تدافع
- ٧ - لفت نظر الشباب إلى أهمية مساعدة غيرهم من كبار السن وذوي الإعاقات. (والتنبيه عليهم بعدم العدو والتخلي بالهدوء وعدم الارتباك).
- ٨ - قطع التيار الكهربائي عن المكان حتى يتم تشغيل إنارة الطوارئ أثناء عمل قوات الحماية المدنية.
- ٩- عدم استخدام المصاعد الكهربائية على الإطلاق أثناء حالات الطوارئء تحسبا لانقطاع التيار الكهربائي مما يعرض مستخدميها للخطر .
- ١٠- التوجه إلى نقاط التجمع المحددة سلفا برفقة مديري الإدارات من خلال (مسالك الهروب ومخارج الطوارئ)
- ١١- تنبيه هام يعلن على كل مرتادي المبنى أثناء الحالات الطارئة: -

لا تجازف ولا تخاطر بحياتك ولا ترجع إلى المبنى مهما كانت الأسباب

إلا بإذن خاص من قوات الحماية المدنية

ثانياً : إخلاء المدرجات والمعامل

* الطابق الأرضي:

يوجد بالطابق الأرضي عدد (٢) مدرج تعليمي على مساحة (١٥٠) متر مربع تقريبا، ويسع كل مدرج حوالي (٣٠٠) طالب، وهو مزود بعدد (٢) مخرج لداخل المبنى عرض الواحد ٢م تقريبا، وعدد (١) مخرج لخارج المبنى بسلام خاصة بها عرض كل سلم (١,٥) متر تقريبا .

* كما يوجد عدد (٢) قاعة على مساحة (٥٠) متر مربع تقريبا تسع لحوالي (٦٠) شخص.

الطابق الأول علوي:

يوجد بالطابق الأول العلوي عدد (٢) مدرج تعليمي على مساحة (١٥٠) متر مربع تقريبا ويسع كل مدرج حوالي (٣٠٠) طالب، وهو مزود بعدد (١) مخرج لداخل المبنى بعرض ٢ م تقريبا، وعدد (١) مخرج لخارج المبنى بسلام خاصة بها عرض كل سلم (١,٥) متر تقريبا .

الطابق الثاني علوي:

يوجد بالطابق الثاني العلوي عدد (٤) معامل تعليمية على مساحة (١٥٠) متر مربع تقريبا لكل معمل وهو مزود بعدد (١) مخرج رئيسي لداخل المبنى بعرض ٢م تقريبا، ويسع كل معمل حوالي (١٥٠) طالب .

الطابق الثالث علوي:

يوجد بالطابق الثالث العلوي عدد (٤) معامل تعليمية على مساحة (١٥٠) متر مربع تقريبا لكل معمل وهو مزود بعدد (١) مخرج رئيسي لداخل المبنى بعرض ٢م تقريبا، ويسع كل معمل حوالي (١٥٠) طالب .

الطابق الرابع علوي:

يوجد بالطابق الرابع العلوي عدد (٤) معامل تعليمية على مساحة (١٥٠) متر مربع تقريبا لكل معمل وهو مزود بعدد (١) مخرج رئيسي لداخل المبنى بعرض ٢م تقريبا ويسع كل معمل حوالي (١٥٠) طالب .

يتم إخلاء هذه القاعات في حالات شغلها عن طريق سلم المبنى الرئيسي أو عن طريق عدد (١) سلم فرعي بالجهة المقابلة.

ويراعى دائما إتباع نفس الإجراءات والخطوات السابقة الخاصة بالتعليمات العامة للإخلاء الآمن.



جامعة المنصورة
كلية الطب البيطري
قطاع خدمة المجتمع وتنمية شؤون البيئة



الآزمات المتوقع حدوثها:

- حريق محدود .
- حريق واسع المدى .
- تعطل المصعد وبداخله عدد من الطالبات .
- اعمال عنف وتخريب .
- إعتصام الطلاب أو إضراب الموظفين .
- بلاغ عن جسم مشبوه أو قنبلة .
- انقطاع التيار الكهربائي .
- انهيارات محدودة بالمباني .
- ماس كهربائي وحريق بالمخازن .

فريق الإعداد

• قام بإعداد ومراجعة الخطة:

- | | |
|----------------------------------------------|---------------------------------------------------|
| مدير وحدة إدارة الآزمات والكوارث | - ا.د / ممدوح محمد أبو المجد |
| مدير الشؤون الإدارية بالكلية | - السيد الأستاذ/ حلمي محمد مصطفى محمد |
| كبير مهندسين بدرجة مدير عام | - السيد م/ محمد عوض إبراهيم الشهاوي |
| مدير شؤون خدمة المجتمع وتنمية البيئة بالكلية | - السيد الأستاذ/ جمال عبد الجليل الحسيني المعداوى |

محاكاة عملية اخلاء آمن ومكافحة حريق بكلية الطب البيطري



تحت رعاية السيد الأستاذ الدكتور/ شريف يوسف خاطر

نائب رئيس الجامعة لشؤون خدمة المجتمع وتنمية البيئة

والسيد الأستاذ الدكتور / محمد عبد العظيم محمد

عميد الكلية

وتحت إشراف: - السيدة الأستاذة الدكتور/ مها عبده محمد عبده العشموي

وكيل الكلية لشؤون خدمة المجتمع وتنمية البيئة

والأستاذ الدكتور/ محمد جبر السيد جبر

مدير إدارة السلامة والصحة المهنية بإدارة الجامعة

والسيدة المهندسة/ رشا السيد أحمد

بالتعاون مع الإدارة العامة للحماية المدنية بالدقهلية

مدير إدارة الحماية المدنية بالدقهلية

برئاسة سيادة العميد / أشرف جلال

وكيل إدارة الحماية المدنية بالدقهلية

وتنفيذ كل من سيادة العقيد / ياسر البردويل

قائد مركز التدريب بإدارة الحماية المدنية بالمنصورة

والراند / محمد عبد الفتاح أنور

وأفراد قوات الإطفاء والإنقاذ المدربين تدريب عالي تمت بنجاح تجربة الإخلاء الآمن بكلية الطب البيطري يوم السبت الموافق ٣٠

مارس ٢٠٢٤

وقال الراند /محمد عبد الفتاح، إنه تم تنفيذ محاكاة لعملية إخماد حريق، وإنقاذ أحد الطلاب من الأدوار العليا في الكلية، من خلال الدفع بسيارتي إطفاء، والدفع بسيارة إنقاذ وسلالم هيدروليكية، للعمل على إنقاذ أحد الطلاب، وتم تنفيذ التجربة بنجاح.

وأوضح الراند /محمد عبد الفتاح، أن التنفيذ سبقه تدريبات لأعضاء هيئة التدريس والعاملين والطلاب، على كيفية مواجهة الحرائق واتباع التعليمات أثناء حدوث الحرائق، وطرق طلب النجدة أو فرق الطوارئ.

وأشار الدكتور/ محمد جبر السيد جبر، إلى أن التجربة تهدف إلى إجراء محاكاة حقيقية لمكافحة الحرائق، وإخلاء الأفراد في حالات

الطوارئ بعد تدريب العاملين والطلاب، وذلك في إطار رفع درجة استعداد أعضاء هيئة التدريس ومعاونتهم والعاملين والطلاب بالكلية،

في مواجهة الطوارئ المحتملة، من خلال رفع الوعي لديهم، وكيفية مواجهة الموقف بهدوء، ومنع التدافع والحفاظ على الأرواح

والمنشآت التعليمية، طبقاً لخطة الإخلاء المُعدة سلفاً من قبل الكلية





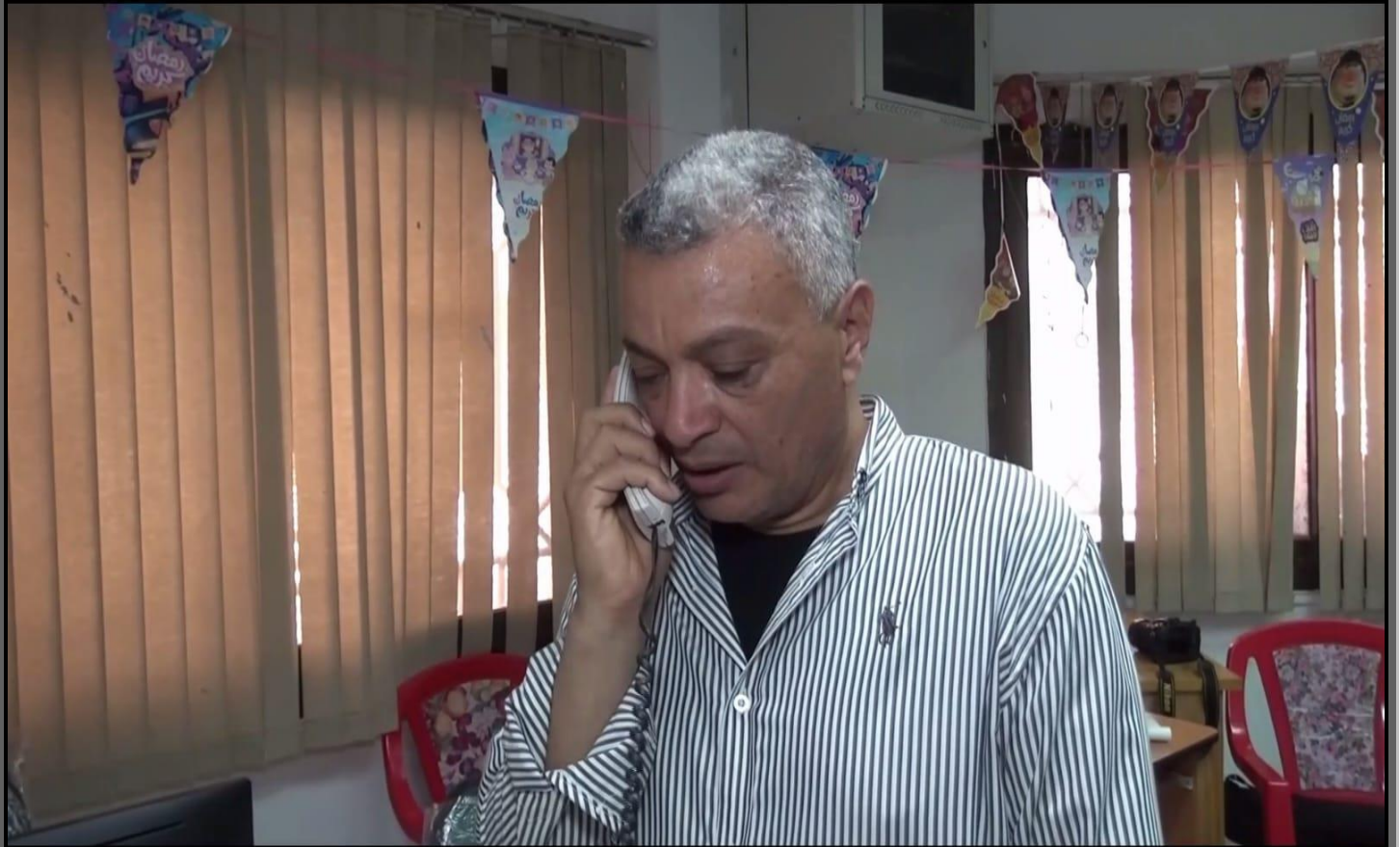
























































جامعة المنصورة
كلية الطب البيطري
قطاع خدمة المجتمع وتنمية شؤون البيئة



• اعتماد الكلية

وكيل الكلية

لشئون خدمة المجتمع وتنمية البيئة

عميد الكلية

أ.د / محمد جبر السيد جبر

أ.د / مها عبده محمد عبده العشماوي

• اعتماد الجامعة

نائب رئيس الجامعة
لشئون خدمة المجتمع وتنمية البيئة
رئيس اللجنة المركزية للسلامة المهنية

أ.د / محمد عبد العظيم محمد

• اعتماد الحماية المدنية

وكيل إدارة

الحماية المدنية بالدقهلية

مدير إدارة

الحماية المدنية بالدقهلية

عقيد / ياسر البردويل

عميد / أشرف جلال



جامعة المنصورة
كلية الطب البيطري
قطاع خدمة المجتمع وتنمية شؤون البيئة



• اعتماد الكلية

وكيل الكلية

لشئون خدمة المجتمع وتنمية البيئة

عميد الكلية

أ.د / محمد جبر السيد جبر

أ.د / مها عبده محمد عبده العشماوي

• اعتماد الحماية المدنية

وكيل إدارة

الحماية المدنية بالدقهلية

مدير إدارة

الحماية المدنية بالدقهلية

عقيد / ياسر البردويل

عميد / أشرف جلال

• اعتماد الجامعة

نائب رئيس الجامعة

لشئون خدمة المجتمع وتنمية البيئة

رئيس اللجنة المركزية للسلامة المهنية

أ.د / محمد عبد العظيم محمد